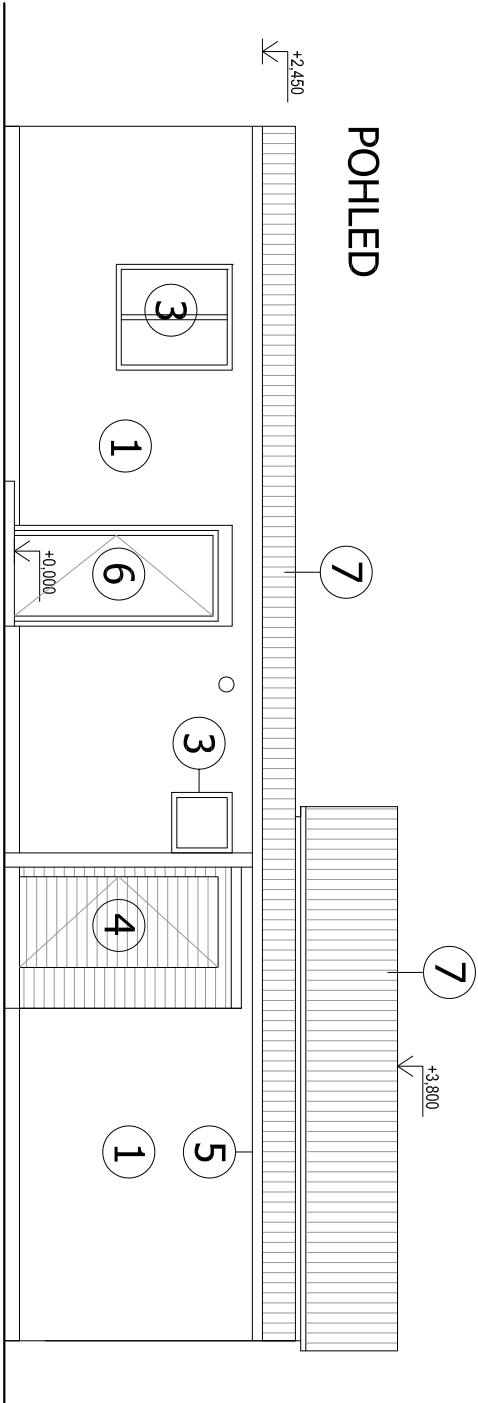
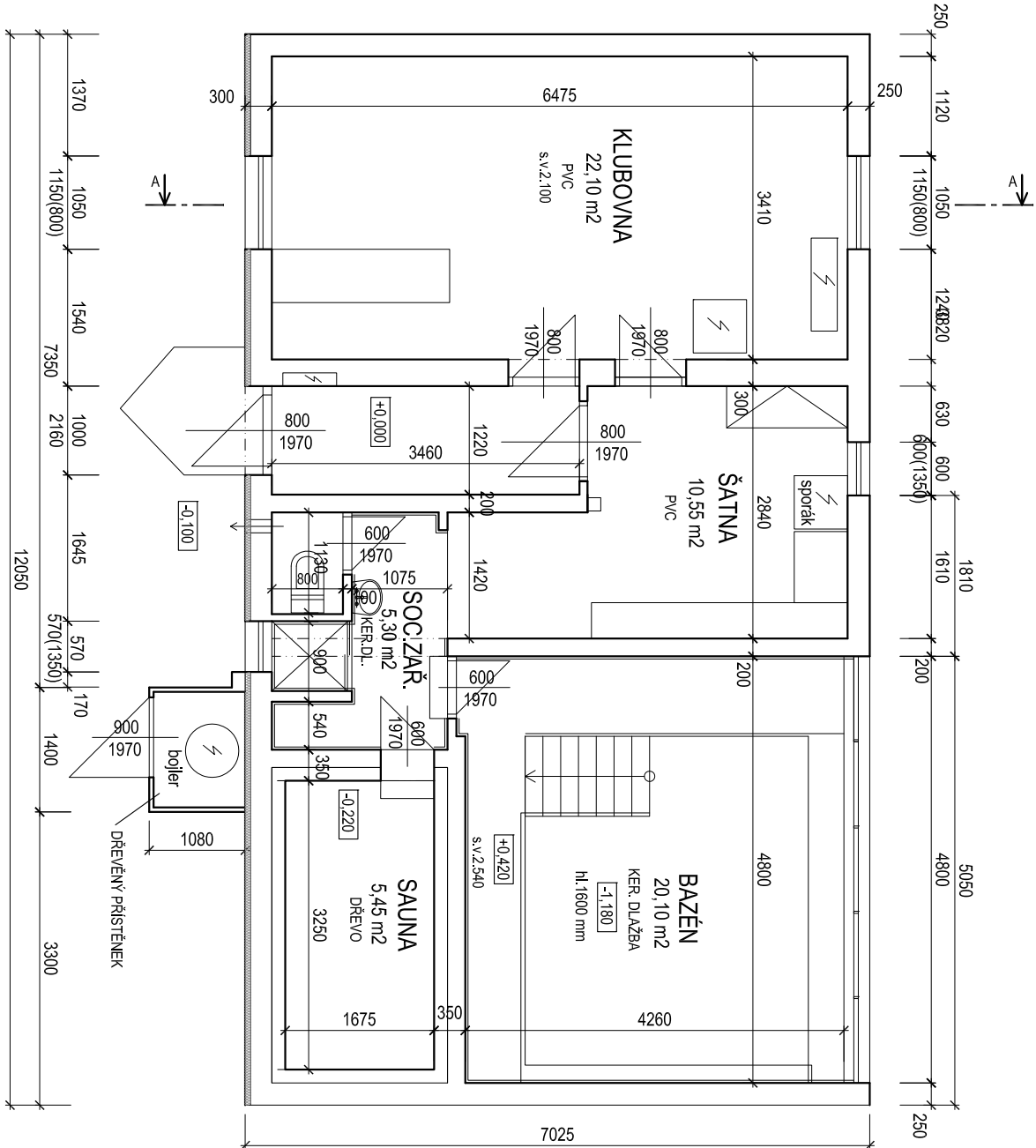
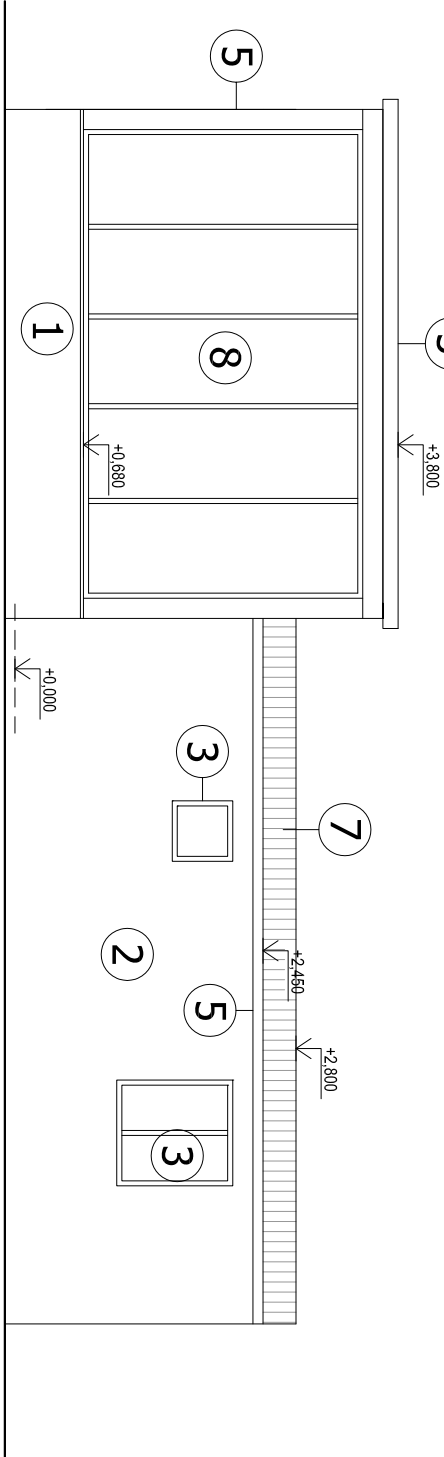


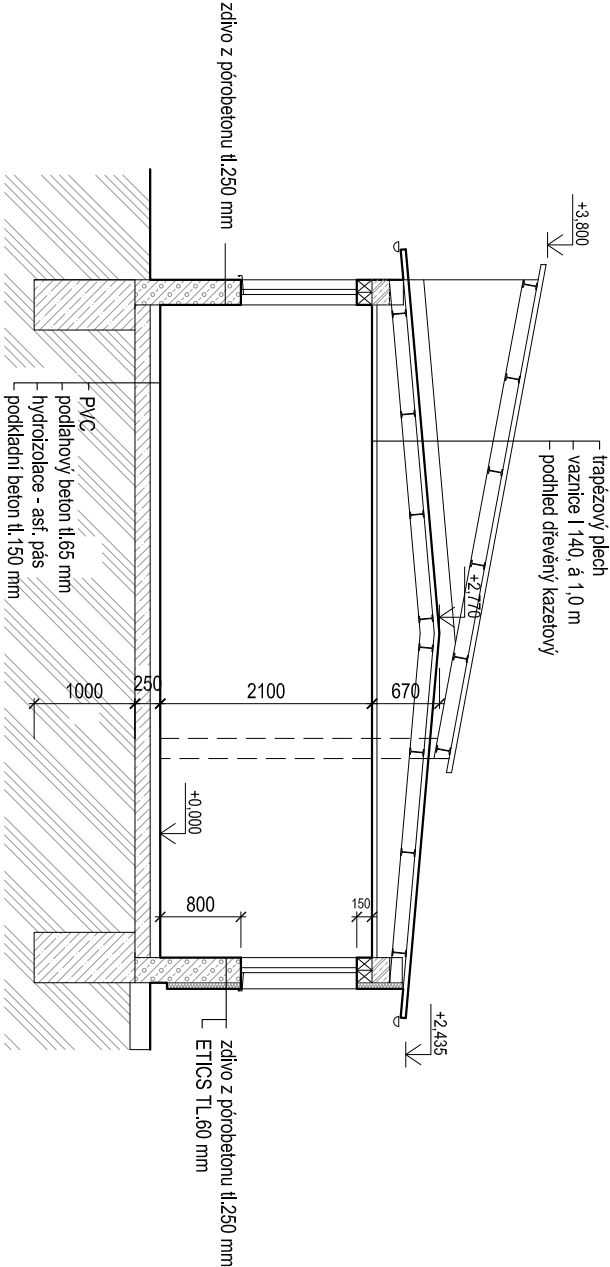
PŮDORYS



POHLED



ŘEZ A-A'



LEGENDA PLOCH:

- 1 ZATEPLOVACÍ SYSTÉM EPS TL.60 mm, OMÍTKA ODSTÍN ŠEDÁ
- 2 OMÍTKA ODSTÍN ŠEDÁ
- 3 VÝPLNĚ OTVORŮ Z DŘEVĚNÝCH PROFILŮ, BARVA HNĚDÁ
- 4 DŘEVĚNÁ KONSTRUKCE + PALUBKOVÝ OBKLAD, BARVA HNĚDÁ
- 5 OPLECHOVÁNÍ STŘECHY,OKAPOVÝ SYSTÉM, POZINK
- 6 VSTUPNÍ DVEŘĚ 800/1970, DŘEVĚNÉ PALUBKOVÉ, S OCELOVOU ZÁRUBNÍ
- 7 STŘEŠNÍ KRYTINA, TRAPÉZOVÝ PLECH
- 8 VÝPLŇ OTVORU Z MAKROLONU

ZODP. PROJEKTANT :	Ing. Radek Vondra	<div></div> <div><b>pridos</b> Na Potice 648, Hradec Králové 11 tel./fax.: 495539037, (00):32 07 245 e-mail: pridos@cmilic.cz</div>
VYPRACOVAL :	Ing. Monika Pospíšilová	
INVESTOR :	Povodí Labe, státní podnik, Hradec Králové, Vláta Nejedlého 95/18	
MÍSTO :	k.ú.Pardubice, areál Povodí Labe	
ODDÍL. :	D. Výkresová část	
AKCE : POUVODŇOVÝ DVŮR PARDUBICE, MODERNIZACE AREÁLU		
TECHNICKÉ ZÁZEMÍ PRO MYTÍ VOZIDEL - DEMOLICE OBJEKTU		
OBJEKT SO.01 - ČÁST "D2" - KLUBOVNA		
DATUM :		03/2025
STUPEŇ :		DBP
MĚŘITKO :		1:75
10		